

令和 06 年 07 月 25 日 14:16 からの大雨による被害等の状況について（最終報）

令和 6 年 7 月 26 日
10 時 00 分 現在
京都府災害警戒本部
075-414-5667

1 人的被害・住家被害

人的被害	なし
住家被害	床下浸水 1 軒（京丹後市久美浜町） ※浸水深 5cm 程度、家屋・家財被害なし

2 雨風状況

（1）時間雨量（上位 3 か所）

観測所	時間雨量	降雨時間
五箇（府）	35mm	2024/07/25 13:20～2024/07/25 14:20
出合橋（府）	31mm	2024/07/25 13:10～2024/07/25 14:10
伊根（府）	29mm	2024/07/25 13:00～2024/07/25 14:00

（2）累加雨量（上位 3 か所）

観測所	累加雨量	降雨時間
五箇（府）	40mm	2024/07/25 13:10～2024/07/25 18:20
出合橋（府）	39mm	2024/07/25 12:20～2024/07/25 18:20
伊根（府）	31mm	2024/07/25 13:10～2024/07/25 18:20

（3）記録的短時間大雨情報

なし

3 水位状況等

（1）府管理河川の水位状況

○氾濫危険水位を超過した観測所

河川（観測所）	氾濫危険水位	最高水位	超過日時
川上谷川・橋爪橋（京丹後市）	1.50m	2.36m	2024/07/25 15:40 ～2024/07/25 18:40

○避難判断水位を超過した観測所

河川（観測所）	避難判断水位	最高水位	超過日時
川上谷川・橋爪橋（京丹後市）	1.30m	2.36m	2024/07/25 15:40 ～2024/07/25 19:20
佐濃谷川・出合橋（京丹後市）	1.60m	1.92m	2024/07/25 15:40 ～2024/07/25 16:30

○氾濫注意水位を超過した観測所

河川（観測所）	氾濫注意水位	最高水位	超過日時
川上谷川・橋爪橋（京丹後市）	1.30m	2.36m	2024/07/25 15:40 ~2024/07/25 19:20
佐濃谷川・出合橋（京丹後市）	1.60m	1.92m	2024/07/25 15:40 ~2024/07/25 16:30

○主な被害状況

なし

（2）土砂災害等

○土砂災害警戒情報 なし

○主な被害箇所 なし

4 避難状況

（1）避難指示等の状況 なし

（2）避難の状況（自主避難者を含む） なし

（3）避難所開設状況 なし

5 道路規制状況

（1）高速道路

規制なし

（2）国管理道路

規制なし

（3）府管理道路

○ 通行止区間：1箇所

- ・ 一般府道 尉ヶ畑布袋野線（京丹後市久美浜町）：倒木及び土砂流出による通行止
→7月26日11時解除済

（4）市町村管理道路

○ 交通規制区間：1箇所（継続中）

- ・ 市道 三本松線（京丹後市久美浜町）：路肩崩落による一部通行規制

6 交通機関

遅延等なし

7 ライフライン

○停電（関西電力） なし

通行規制箇所一覧表(令和6年 7月26日11時00分現在)

①高速道路

整理 番号	管理者	路線名	場 所	発生日時	解除日時	規制 時間	24時間 交通量	規制理由	実施した 通行規制内容	規制 延長	被災 延長	迂回路	路線名	孤立 集落	集落名	開放の 見通し	備考(被災の規模等)
①高速道路			0箇所														

②直轄道路

[illegible]

③府管理道路(規制雨量超過)

整理 番号	土木 事務所	路線名	場 所	発生日時	解除日時	規制 時間	24時間 交通量	規制理由	実施した 通行規制内容	規制 延長	被災 延長	迂回路	路線名	孤立 集落	集落名	開放の 見通し	備考(被災の規模等)
③規制雨量超過				0箇所													

④府管理道路(事前通行規制)

整理 番号	土木 事務所	路線名	場 所	発生日時	解除日時	規制 時間	24時間 交通量	規制理由	実施した 通行規制内容	規制 延長	被災 延長	迂回路	路線名	孤立 集落	集落名	開放の 見通し	備考(被災の規模等)
④事前通行規制			0箇所														

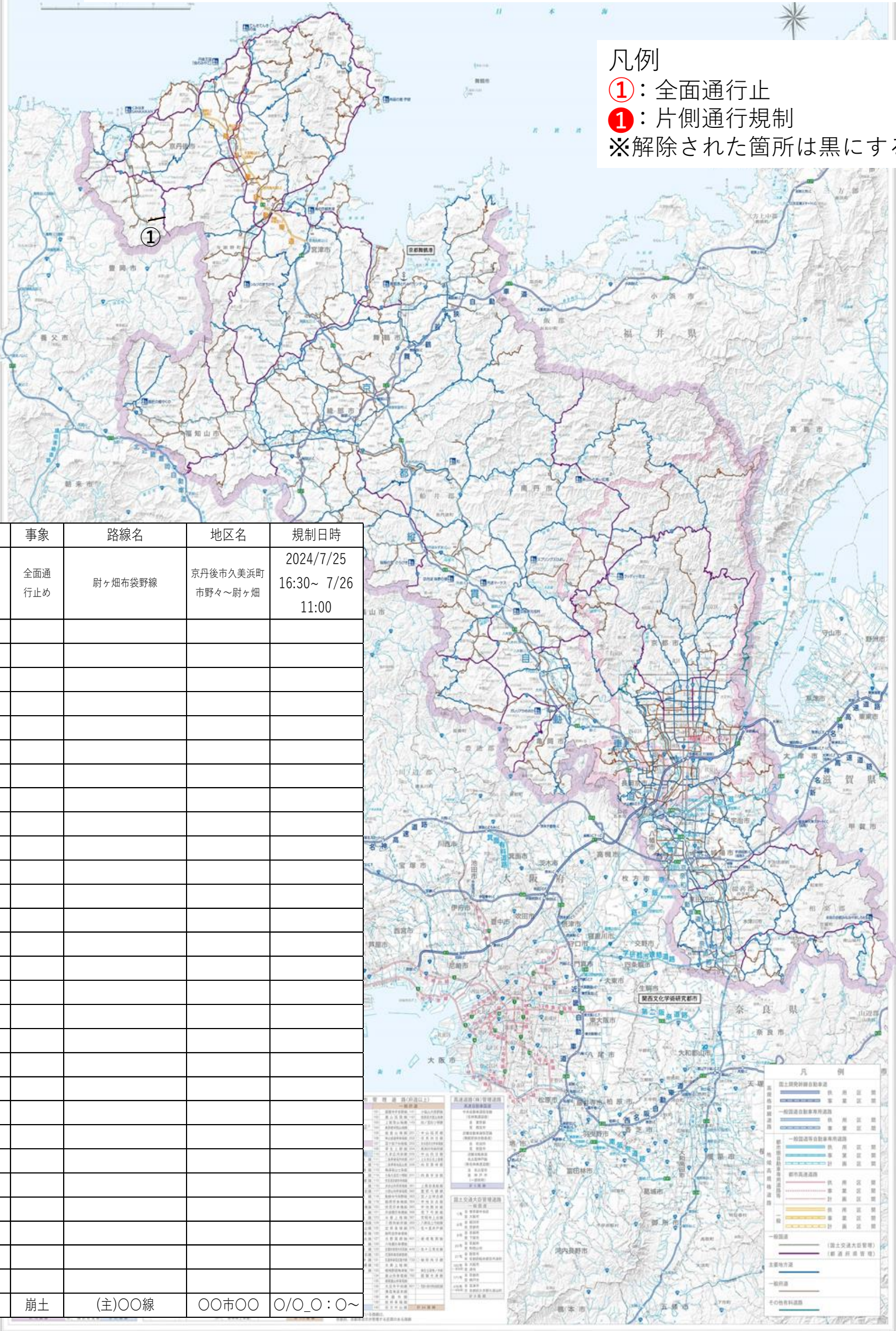
⑤府管理道路(崩土等)

整理 番号	土木 事務所	路線名		場 所	発生日時		解除日時		規制 時間	24時間 交通量	規制理由	実施した 通行規制内容	規制 延長	被災 延長	迂回路	路線名	孤立 集落	集落名	開放の 見通し	備考(被災の規模等)
崩土・落石				0箇所																
路面冠水				0箇所																
倒木・その他				1箇所																
①	丹後	一	尉ヶ畑布袋野線	京丹後市久美浜町市野々	7/25	16:30	7/26	11:00	18:30	332	倒木及び土砂流出	全面通行止め	3.3		有	国道312号	無			
⑤崩土等				1箇所																
③+④+⑤府管理道路 計				1箇所																

京都府

通行規制位置図

(令和6年7月26日11時00分現在)



番号	事象	路線名	地区名	規制日時
1	全面通行止め	尉ヶ畑布袋野線	京丹後市久美浜町市野々～尉ヶ畑	2024/7/25 16:30～ 7/26 11:00
2				
3				
4				
5				
6				
7				
8				
9				
10				
11				
12				
13				
14				
15				
16				
17				
18				
19				
20				
21				
22				
23				
24				
25				
26				
27				
28				
29				
(例)	崩土	(主)〇〇線	〇〇市〇〇	〇/〇_〇:〇～

気象予警報の発表状況

(濃霧、乾燥、融雪、なだれ、低温、霜、着氷、着雪、その他の注意報は表示されません)

		2024-07-25 14:16	2024-07-25 14:22	2024-07-25 14:53	2024-07-25 18:12	2024-07-25 19:09	2024-07-25 21:01
南部	京都・亀岡						
	京都市	→	→	→	→	→	→
	亀岡市	→	→	→	→	→	→
	向日市	→	→	→	→	→	→
	長岡京市	→	→	→	→	→	→
	大山崎町	→	→	→	→	→	→
	南丹・京丹波						
	南丹市	→	→	→	→	→	→
	京丹波町	→	→	→	→	→	→
	山城中部						
	宇治市	→	→	→	→	→	→
	城陽市	→	→	→	→	→	→
	八幡市	→	→	→	→	→	→
	京田辺市	→	→	→	→	→	→
	久御山町	→	→	→	→	→	→
	井手町	→	→	→	→	→	→
	宇治田原町	→	→	→	→	→	→
	山城南部						
	木津川市	→	→	→	→	→	→
	笠置町	→	→	→	→	→	→
	和束町	→	→	→	→	→	→
	精華町	→	→	→	→	→	→
	南山城村	→	→	→	→	→	→
北部	丹後						
	宮津市	大雨,雷,高潮	→	→	大雨,雷,高潮	→	→
	京丹後市	大雨,雷,高潮	大雨,雷,洪水,高潮	大雨警報,洪水警報,雷,高潮	大雨,雷,洪水,高潮	大雨,雷,洪水,高潮	大雨,雷,高潮
	伊根町	→	→	→	→	→	雷,高潮
	与謝野町	→	→	大雨,雷,高潮	→	大雨,雷,高潮	→
	舞鶴・綾部						
	舞鶴市	大雨,雷,高潮	→	→	大雨,雷,高潮	→	→
	綾部市	大雨,雷	→	→	大雨,雷	→	→
	福知山						
	福知山市	大雨,雷	→	→	→	大雨,雷	→

太字ゴシック

発表

赤色：警報 紫色：特別警報

細字明朝体

注意報

→

継続を意味します

グレー

一部の予警報が解除された際に表示されます（黒字は継続）。

(解除)

すべての予警報が解除された際に表示されます。