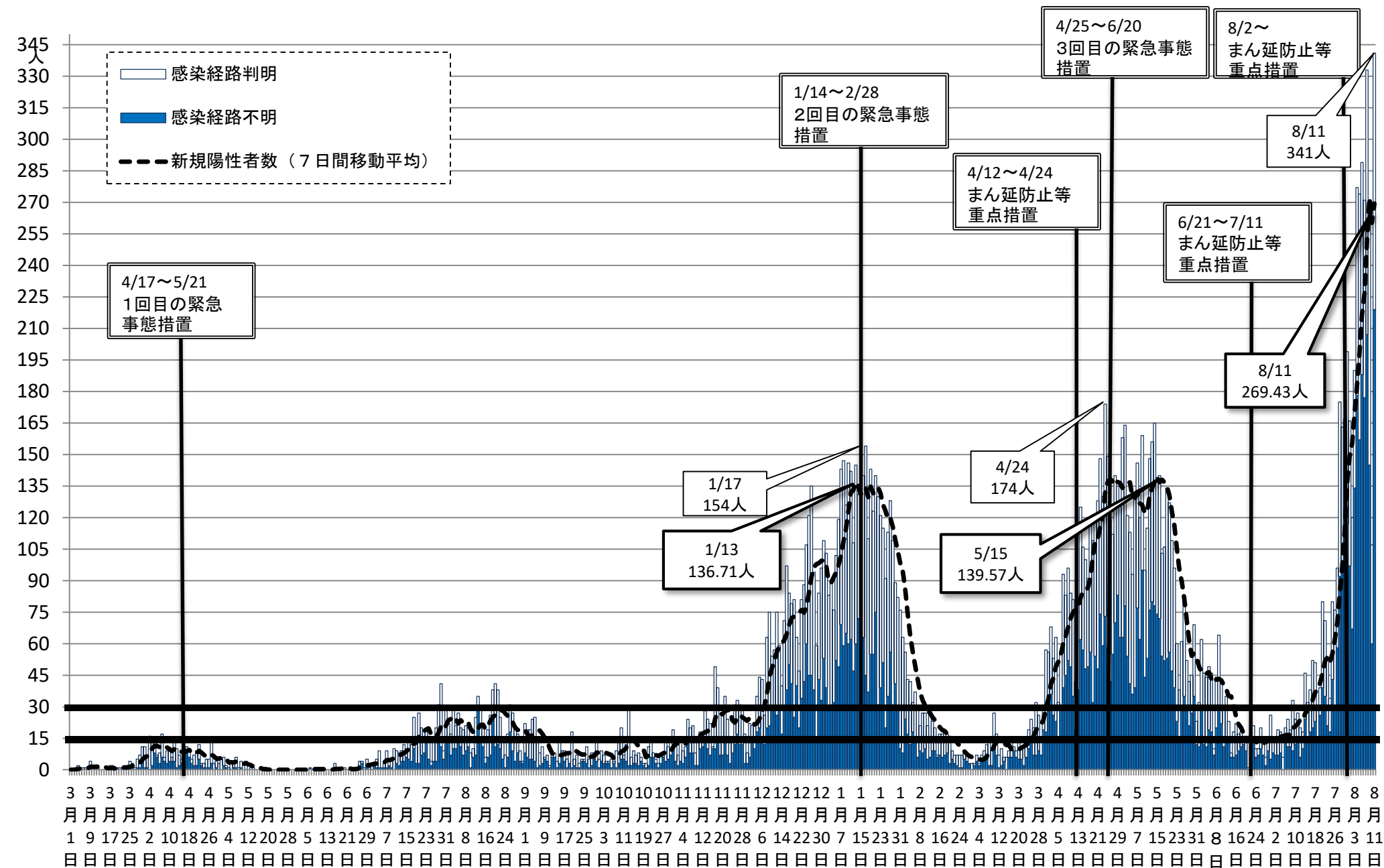


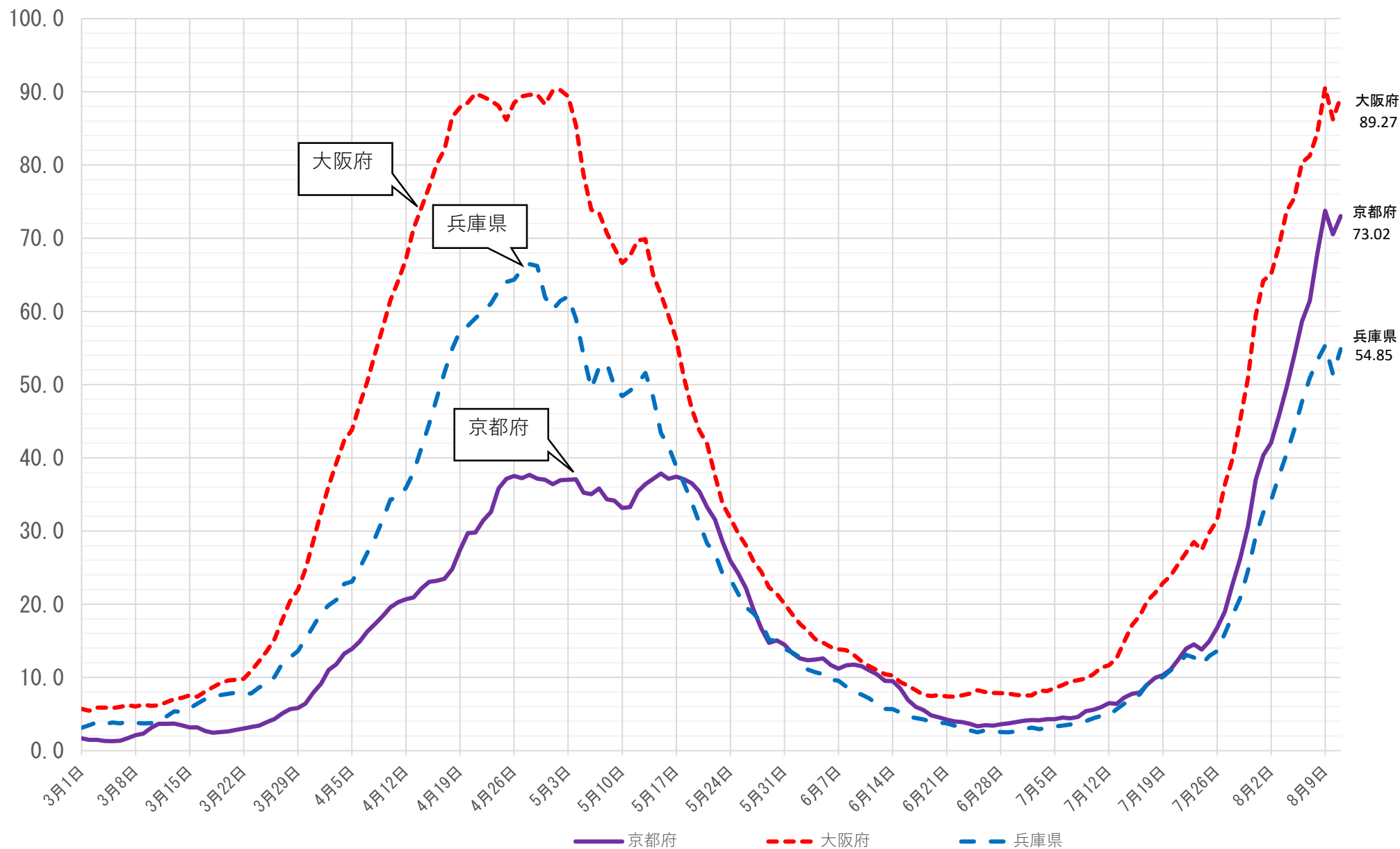
## 資料1

最近の感染状況等について

# 感染者の状況(1日当たりの患者発生数)



# 10万人あたり感染者数推移（大阪府、兵庫県、京都府）3月1日～8月11日



# 集団感染の発生状況及びその対応

## 3月以降の集団感染の発生状況（R3.3.1～8.10）

	3月	4月	5月	6月	7月	8月 (～8/10まで)
医療機関	4箇所 83人	3箇所 49人	2箇所 19人	1箇所 9人	1箇所 12人	2箇所 19人
高齢・障害者施設	1箇所 10人	7箇所 85人	5箇所 44人	2箇所 12人	—	3箇所 20人
事業所	2箇所 13人	5箇所 35人	12箇所 120人	2箇所 21人	5箇所 27人	6箇所 44人
官公庁	—	2箇所 44人	1箇所 6人	—	2箇所 35人	2箇所 29人
大学	1箇所 6人	5箇所 36人	—	—	5箇所 63人	1箇所 9人
中学・高校	—	5箇所 111人	2箇所 50人	—	2箇所 36人	—
保育園	—	3箇所 18人	2箇所 13人	1箇所 5人	1箇所 14人	3箇所 17人
会食	1箇所 6人	2箇所 21人	2箇所 19人	3箇所 18人	2箇所 13人	1箇所 5人
飲食店	—	—	1箇所 5人	—	2箇所 12人	
その他	—	4箇所 35人	—	1箇所 10人	3箇所 29人	
計	9箇所 118人	36箇所 434人	27箇所 276人	10箇所 75人	23箇所 241人	18箇所 143人

### 施設内感染専門サポートチームによる感染拡大防止指導（上記に対応するもの）

医療機関や社会福祉施設において、新型コロナウイルス感染症の集団発生が疑われたときに、施設が早期に適切な感染拡大防止策がとれるよう感染症専門医及び専門看護師により支援するもの（令和2年4月26日設置）

実績：派遣等    3月            2施設（2回）  
                          4月以降    6施設（6回）

# 変異株の検査状況

令和3年8月5日現在

## <変異株（L452R）スクリーニング検査の状況>

地方衛生研究所、民間検査機関での検査実施分

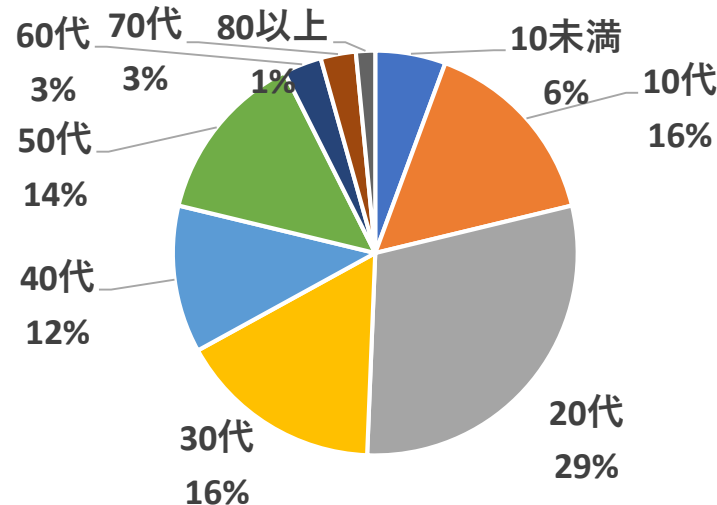
検査対象期間	新規陽性者数(A)	変異株検査数(B)	変異株陽性者数(C)	変異株検査率(B/A)	変異株陽性率(C/B)
6月7日から 7月11日まで	713	331	28	46.4%	8.5%
7月12日から 7月18日まで	257	146	28	56.8%	19.2%
7月19日から 7月25日まで	386	173	45	44.8%	26.0%
7月26日から 8月1日まで	1,042	399	290	38.3%	72.7%
合計	2,398	1,049	391	43.7%	37.3%

## <変異株ゲノム解析の状況>

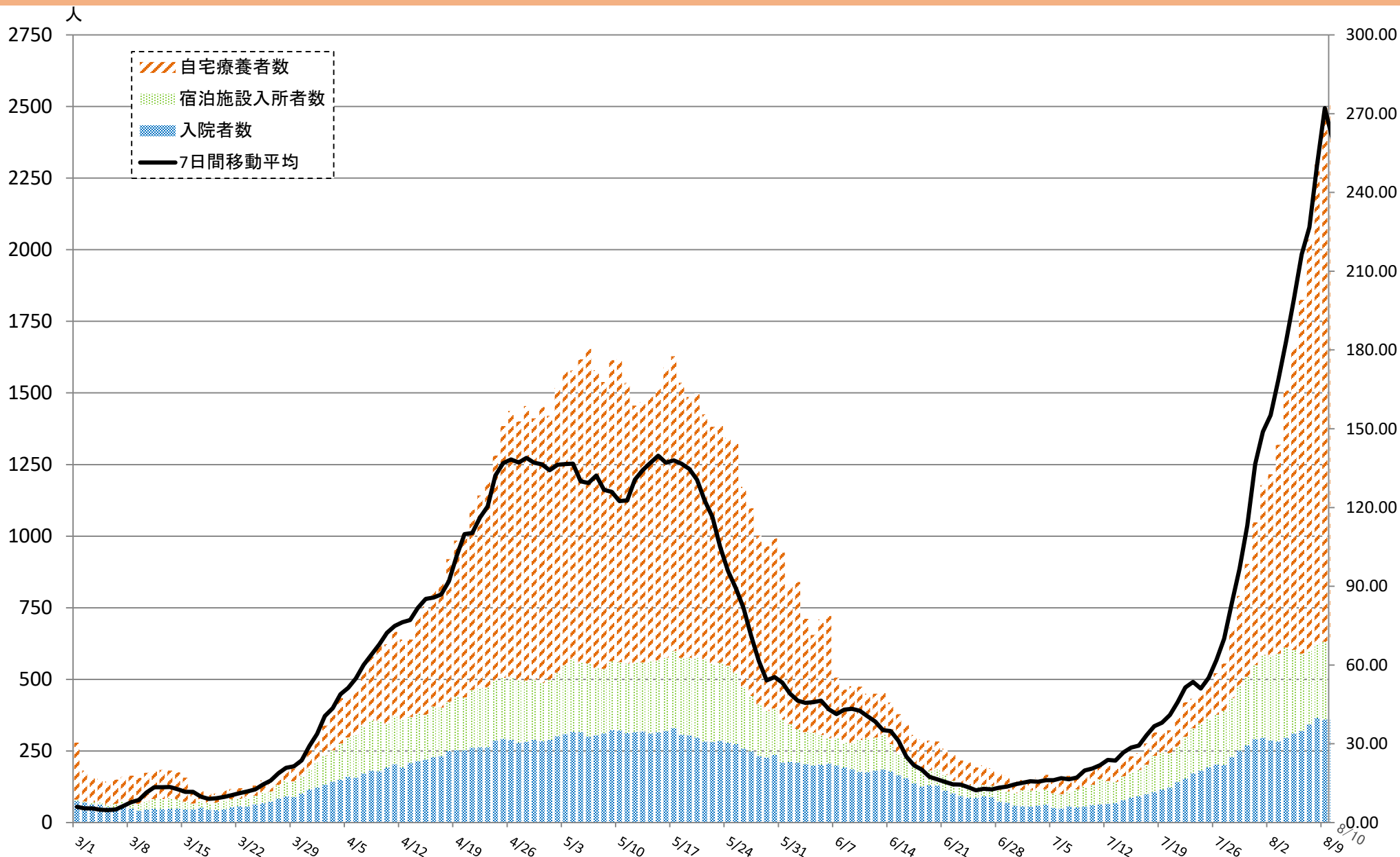
変異株	判明数
ベータ株 (N501Y変異、南アフリカ株)	0
ガンマ株 (N501Y変異、ブラジル株)	0
デルタ株 (L452R変異、インド株)	45
合計	45

※国立感染症研究所、地方衛生研究所、大学で解析

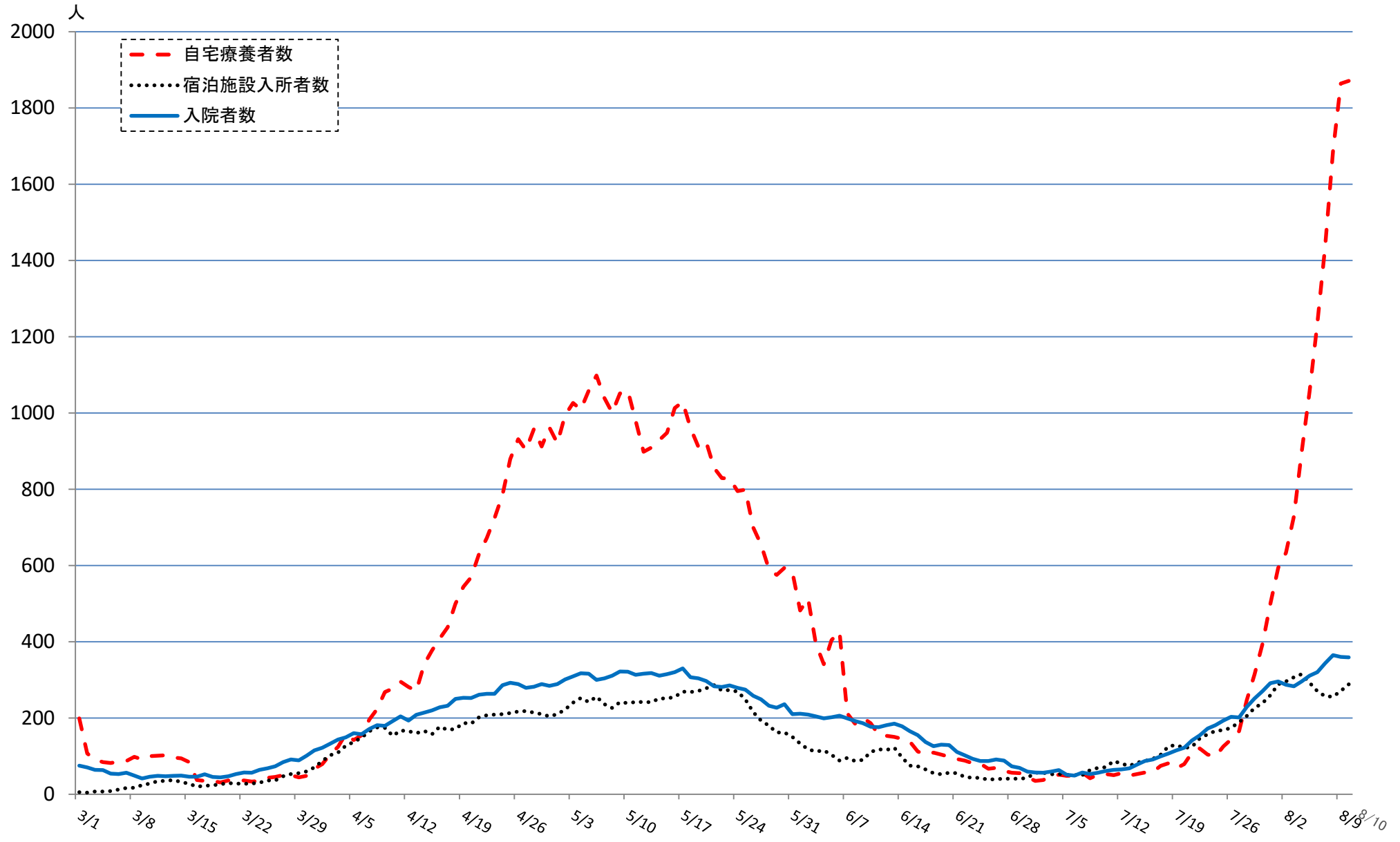
## <変異株（年代別割合）、N=391>



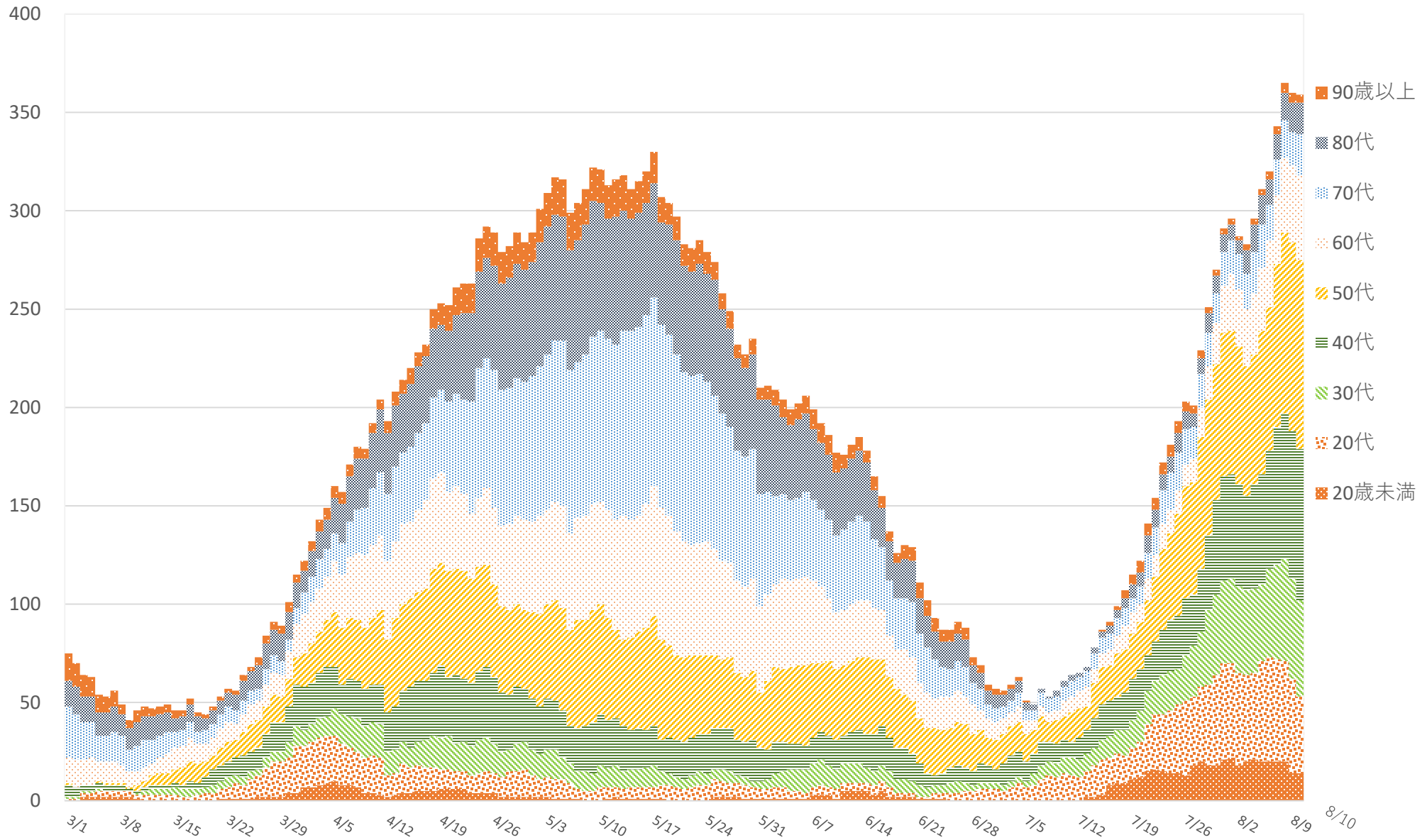
# 入院・療養者の推移（積み上げ）



# 入院・療養者の推移（個別）

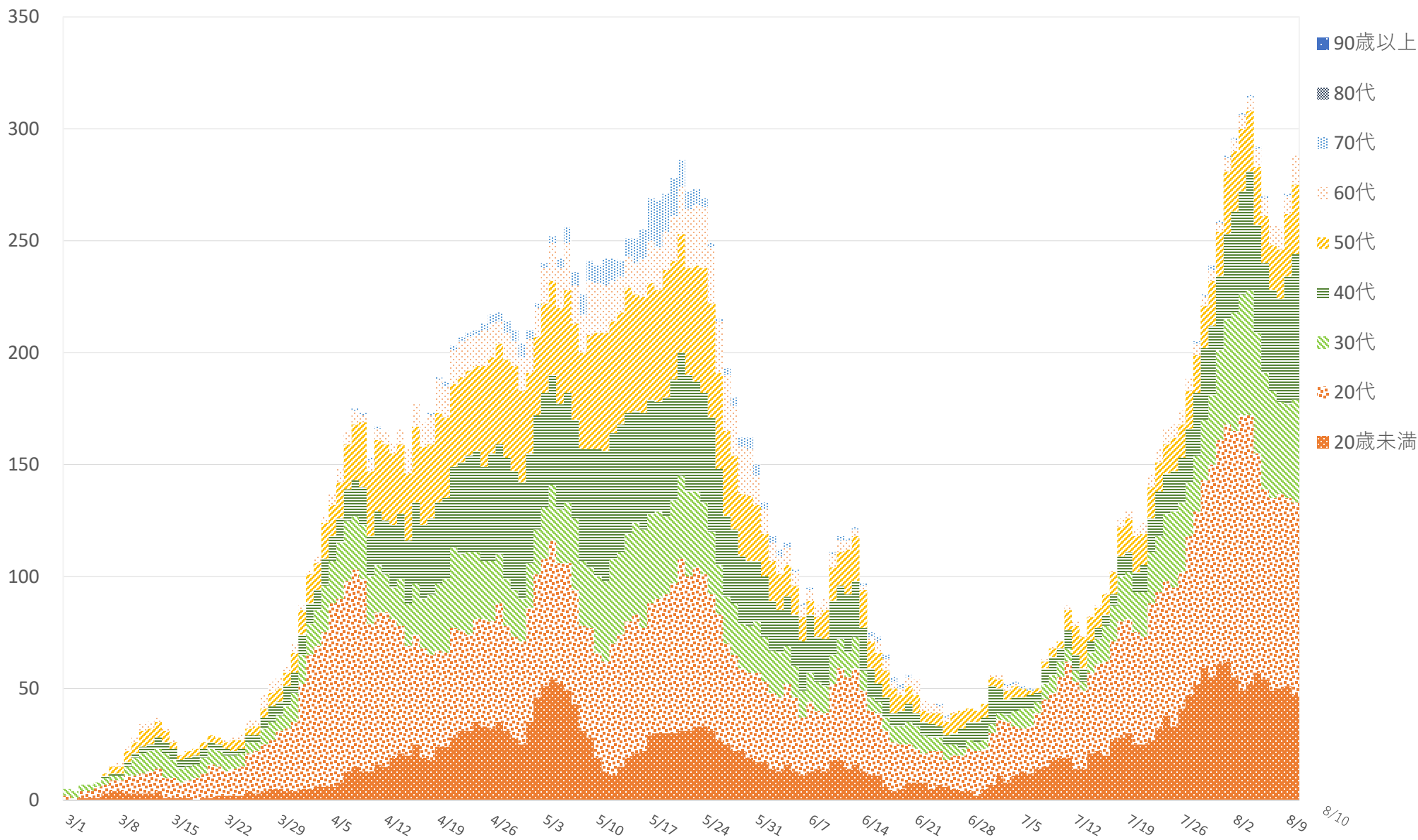


# 入院患者の年代別状況

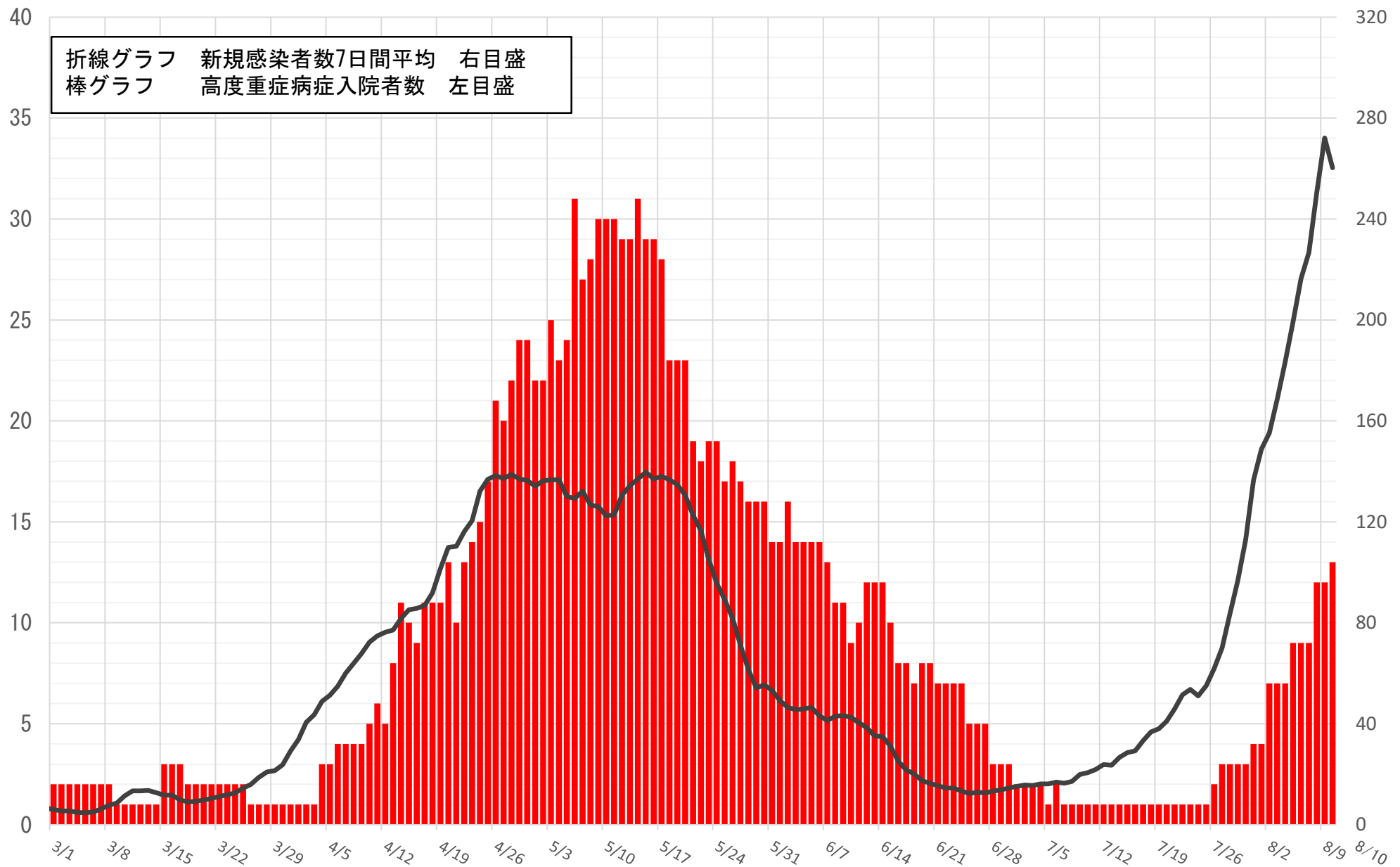




## 宿泊療養者の年代別状況



# 高度重症病床入院者数の推移



# 国分科会モニタリング指標の状況

	医療提供体制等の負荷				感染の状況		
	①病床のひっ迫具合			②療養者数	③PCR陽性率	④新規陽性者数	⑤感染経路不明割合
	入院病床		重症者用病床				
	確保病床の使用率 [すぐに使用できる病床]	入院率	確保病床の使用率 [高度重症病症]	人口10万人あたりの全療養者数  (人)	週平均	人口10万人あたり1週間の合計数値  (人)	週平均
ステージⅢ 指標  (ステージⅣ)	20%  (50%)	40%  (25%)	20%  (50%)	20  (30)	5%  (10%)	15  (25)	50%  (同上)
京都府  8月10日	70.3% 359 ／511床 [70.3% 359 ／511床]	14.3% 359 ／2518  入院者数 ／療養者数	61.9% 78 ／126床 [34.2% 13 ／38床]	97.48	20.3%	70.54	61.0%

注1 政府新型コロナウイルス感染症対策分科会が提言した「ステージ判断のための指標」: 内閣官房 2021年4月15日

注2 高度重症病床(38床)の重症者数には、人工呼吸器管理又は体外式心肺補助(ECMO)による管理が必要な方を計上しています。

注3 重症病床(126床)の重症者数には、高度重症病床の重症者として計上している方に加え、人工呼吸器管理又は体外式心肺補助(ECMO)による管理が必要ではないが、重症病床で療養している方を計上しています。

注4 入院率については、人口10万人あたりの全療養者数が10人以上の場合に適用します。